

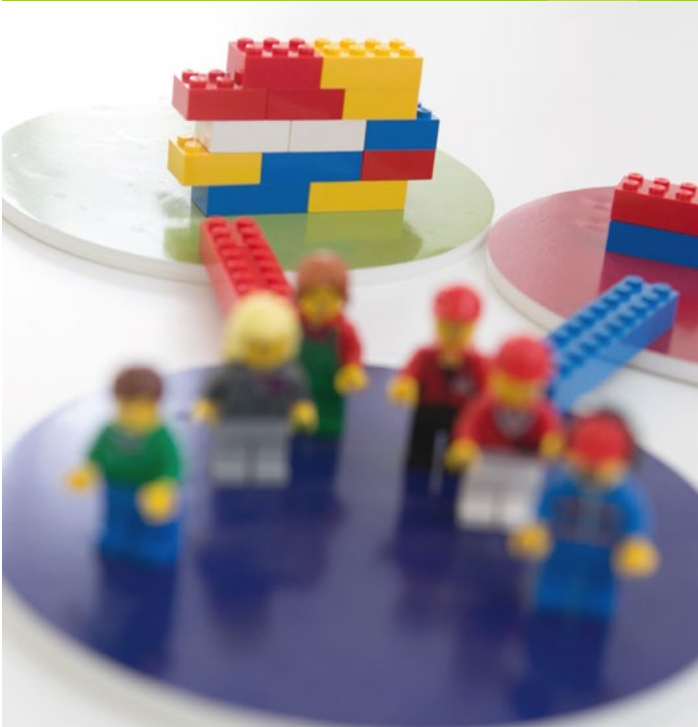
Betriebs- wirtschaftslehre (Business Studies)

Bachelor

Bachelor of Science

180
LP

Stand: Mai 2023 | Foto: MLU / Fabian Helmich, studieren.de



MARTIN-LUTHER-UNIVERSITÄT
HALLE-WITTENBERG



Das Studium auf einen Blick

Juristische und Wirtschaftswissenschaftliche Fakultät –
Wirtschaftswissenschaftlicher Bereich

Typ: Bachelor-Studiengang mit 180 Leistungspunkten (LP)

Abschluss: Bachelor of Science (B.Sc.)

Regelstudienzeit: 6 Semester

Beginn: Wintersemester

Fachspezifische Zulassungsvoraussetzungen: Nein

Studieren ohne Abitur: Ja, mit Probestudium oder
Feststellungsprüfung

Dieser Studiengang ist **akkreditiert**.

Charakteristik und Ziele

Betriebswirtschaftslehre 180 LP richtet sich an Studierende, die sich für die zahlreichen betrieblichen Funktionen wie Produktion und Logistik, Marketing, Rechnungswesen oder Finanzierung innerhalb von Unternehmen interessieren. Dabei stellen sich Fragen wie:

- Wie führt man ein Unternehmen und die in ihm tätigen Mitarbeiter?
- Welche Möglichkeiten haben Unternehmen, ihren Absatz zu steigern?
- Wie lässt sich das Auf und Ab an der Börse erklären?
- Wie können Unternehmen sowohl ökonomisch erfolgreich als auch sozial und ökologisch verträglich wirtschaften?
- Warum machen die einen Unternehmen hohe Gewinne, die anderen hohe Verluste?
- Wie gestalten Unternehmen ihre Marketingaktivitäten?

Wenn Sie sich für solche Fragen interessieren, dann bietet Ihnen dieses Studium ein breites Betätigungsfeld: Sie erhalten eine fundierte Grundlagenausbildung, die es Ihnen erlaubt, verantwortungsvolle Managementaufgaben zu übernehmen.

Berufsperspektiven

Der erfolgreiche Bachelorabschluss ist Ausgangsbasis für einen Direkteinstieg oder ein Traineeprogramm. Je nach Studienschwerpunkt können Sie in den verschiedenen betrieblichen Funktionen wie Marketing, Produktionsplanung und Logistik, Unternehmensführung arbeiten. Als Arbeitgeber kommen beispielsweise

- Großunternehmen
- Mittelständische Betriebe
- Handelsunternehmen
- Kammern und Wirtschaftsverbände
- Unternehmensberatungen
- Marktforschungsinstitute

in Frage. Auch für den Schritt in die Selbstständigkeit ist ein Studium der Betriebswirtschaftslehre eine ideale Basis. Gute Studienleistungen eröffnen Ihnen zudem die Möglichkeit, ein vertiefendes Masterstudium anzuschließen.

Zulassungsvoraussetzungen

Voraussetzung für die Zulassung ist eine anerkannte Hochschulzugangsberechtigung (HZB; in der Regel **Abitur**). Qualifizierte Berufstätige ohne HZB können die Studienberechtigung für dieses Studium nach Bewährung im Probestudium oder durch eine Feststellungsprüfung erlangen.

Fundierte Mathematik- und Englischkenntnisse sowie der sichere Umgang mit englischsprachiger Literatur werden dringend empfohlen.

Einschreibung/Bewerbung

- www.uni-halle.de/bewerben

Der Bachelor-Studiengang *Betriebswirtschaftslehre (Business Studies)* 180 LP ist momentan **zulassungsbeschränkt** (mit NC).

Entscheidungen zu NC-Beschränkungen können sich ändern – bitte prüfen Sie die jeweils aktuelle Festlegung auf www.uni-halle.de/+bwlba.

- Bewerbungsfrist, wenn **mit** NC: **15. Juli**
- Einschreibfrist, wenn **ohne** NC: **30. September**
- Bewerbungsfrist mit ausländischen Zeugnissen: **15. Juli (in jedem Fall)**, über www.uni-assist.de

Aufbau des Studiums

Das Studium besteht aus den folgenden Bereichen:

- Pflichtmodule (130 LP)
- Wahlpflichtmodule (25 LP)
- Allgemeine Schlüsselqualifikationen (10 LP)
- Praktikum (5 LP)
- Abschlussmodul (10 LP): Bachelorarbeit

In den Pflichtmodulen der ersten fünf Semester werden die Grundlagen der folgenden Fächer vermittelt:

- Betriebswirtschaftslehre
- Volkswirtschaftslehre
- Wirtschaftsinformatik
- Recht
- Quantitative Methoden

Parallel dienen die Wahlpflichtmodule der Vertiefung. Je nach Interesse können Sie aus weiterführenden Inhalten der Bereiche VWL, BWL und Wirtschaftsinformatik wählen.

Studieninhalt

Modulbezeichnung	LP	empf. Sem.
<i>Betriebswirtschaftslehre</i>		
Grundlagen der Betriebswirtschaftslehre	5	1.
Bilanzierung	5	3.
Interne Unternehmensrechnung	5	3.
Grundzüge der Unternehmensbesteuerung	5	4.
Marketing	5	4.
Personalwirtschaft und Organisation	5	4.
Investition und Finanzierung	5	5.
Produktion und Logistik	5	5.

Modulbezeichnung	LP	empf. Sem.
<i>Volkswirtschaftslehre</i>		
Grundlagen der Volkswirtschaftslehre	5	1.
Mikroökonomik I	5	2.
Mikroökonomik II	5	3.
Makroökonomik I	5	3.
<i>Methoden und Grundlagen</i>		
Buchführung	5	1.
Mathematik I	5	1.
Statistik I	5	1.
Wissenschaftliches Arbeiten	5	2.
Mathematik II	5	2.
Statistik II	5	2.
Wirtschaftsrelevante Züge des Rechts	5	2.
Introductory Econometrics	5	4.
Zivilrecht	5	5.
<i>Wirtschaftsinformatik</i>		
Grundlagen der Wirtschaftsinformatik	5	1.
Grundlagen des E-Business	5	2.
Grundlagen des Informationsmanagements	5	3.
Grundlagen des Operations Research	5	4.
ASQ I und II	10	
Wahlpflichtmodule	25	3.–6.
Praktikum	5	5. o. 6.
Seminar: Wirtschaftswissenschaften	5	5. o. 6.
Abschlussmodul (Bachelorarbeit)	10	5. o. 6.

Die genauen Lehrinhalte, Lernziele, der Lehrstundenumfang, die Modulvoraussetzungen und Modulleistungen stehen detailliert im Modulhandbuch bzw. in der Studien- und Prüfungsordnung. Diese und der umfangreiche Katalog mit Wahlpflichtmodulen stehen zur Verfügung unter:

www.wiwi.uni-halle.de/studium_und_pruefungen/bachelor

„Ich will wissen, wie man gewinnt. Schlagworte wie Wettbewerb, Märkte, Sieger spielen in allen wirtschaftswissenschaftlichen Studiengängen irgendwie eine Rolle. Das breitgefächerte Studium beantwortet mir aber nicht nur Fragen zum Marktführer, sondern eröffnet vielfältige Berufsmöglichkeiten.“

Svea Feldmann studiert Business Economics und gehört zum Team der StudienbotschafterInnen an der Uni Halle.

Mehr Infos gibt es unter www.ich-will-wissen.de.



Darum Halle!

Wissenschaft seit 1727

Die Wirtschaftswissenschaften in Halle blicken auf eine lange Tradition zurück. Bereits 1727, erstmals an einer deutschen Universität überhaupt, wurde eine Professur für „Ökonomie, Polizey und Kammersachen“ eingerichtet; Grundstein für die Untersuchung wirtschaftswissenschaftlicher Themen. Hallesche Gelehrte haben seither mit ihren Leistungen beeindruckt und so wiederholt auf die Wirtschaftswissenschaften in Halle aufmerksam gemacht. Dieser Tradition verpflichtet bieten die Wirtschaftswissenschaften ein breites Fächerspektrum und eine interdisziplinäre Zusammenarbeit mit dem juristischen Fachbereich, die deutschlandweit ihresgleichen sucht.

Das **Prüfungsverfahren** entspricht den Regelungen des „European Credit Transfer and Accumulation System“ (ECTS). Erbrachte Leistungen können an allen europäischen Hochschulen anerkannt werden, die nach ECTS prüfen. Ebenso werden auswärtige ECTS-Prüfungsleistungen anerkannt.

Weiterführende Masterstudiengänge

- Betriebswirtschaftslehre 120 LP
- Economics: Data Science and Policy 120 LP (englisch)
- Europäische und internationale Wirtschaft 120 LP
- Human Resources Management 120 LP
- Wirtschaftsinformatik 120 LP

Gut zu wissen

LP → Leistungspunkte werden nach Kursteilnahme und/oder Erfüllung aller Aufgaben (einschließlich der Prüfung) eines Moduls gutgeschrieben. Die Module gliedern sich auf in Fachmodule, Schlüsselqualifikationen, Praktika und die Bachelorarbeit. Module haben meist einen Umfang von 5, 10, 15 oder 20 LP. Dabei entspricht ein LP einem Arbeitsaufwand von etwa 30 Stunden. In einem Vollzeitstudium sollten pro Semester 30 LP erbracht werden.

ASQ → Zu den Allgemeinen Schlüsselqualifikationen zählen Präsentations- und Fremdsprachenkenntnisse sowie schriftliche, mündliche, soziale und interkulturelle Kompetenzen. Diese sollen den späteren Berufseinstieg unterstützen.

Fachstudienberatung

Christian Geißler

Juristische und Wirtschaftswissenschaftliche Fakultät,
Wirtschaftswissenschaftlicher Bereich
Große Steinstraße 73, 06108 Halle (Saale)
Telefon: 0345 55-23340 | Raum 130
E-Mail: studienberatung@wiwi.uni-halle.de

- www.wiwi.uni-halle.de

Allgemeine Studienberatung

E-Mail: ssc@uni-halle.de

Telefon: 0345 55-21308

Vor Ort: Studierenden-Service-Center (im Löwengebäude, Universitätsplatz 11). *Wir empfehlen eine Terminvereinbarung!*

Offene Sprechzeiten: siehe Website

→ www.uni-halle.de/studienberatung

→ www.uni-halle.de/studienangebot

→ www.ich-will-wissen.de



Löwengebäude auf dem Universitätsplatz

Hinweise zur Herausgabe

Dieses Faltblatt wird von der Allgemeinen Studienberatung herausgegeben. Die Informationen dienen der groben Orientierung, sind rechtlich nicht bindend und ersetzen nicht die Lektüre der relevanten Ordnungen. Verantwortlich für den Inhalt ist die Fachstudienberatung.

Die Angaben (Stand: Mai 2023) können sich ändern.

Stets aktuelle Informationen und weitere Details zu diesem Studienangebot finden Sie unter: www.uni-halle.de/+bwlba

