



Foto: MLU / Fabian Helmich, studieren.de

Wissenschaft seit 1727

Die Wirtschaftswissenschaften in Halle blicken auf eine lange Tradition zurück. Bereits 1727, erstmals an einer deutschen Universität überhaupt, wurde eine Professur für „Ökonomie, Polizey und Kammerachen“ eingerichtet; Grundstein für die Untersuchung wirtschaftswissenschaftlicher Themen. Hallesche Gelehrte haben seither mit ihren Leistungen beeindruckt und so wiederholt auf die Wirtschaftswissenschaften in Halle aufmerksam gemacht. Dieser Tradition verpflichtet bieten die Wirtschaftswissenschaften in Halle aufmerksam gemacht. Dieser Tradition verpflichtet bieten die Wirtschaftswissenschaften ein breites Fächerspektrum und eine interdisziplinäre Zusammenarbeit mit dem juristischen Fachbereich, die deutschlandweit ihresgleichen sucht.

Weiterführende Masterstudiengänge

Am Wirtschaftswissenschaftlichen Bereich können folgende weiterführende Studiengänge belegt werden:

- Betriebswirtschaftslehre 120 LP
- Economics: Data Science and Policy 120 LP (englisch)
- Europäische und internationale Wirtschaft 120 LP
- Human Resources Management 120 LP
- Wirtschaftsinformatik 120 LP

Gut zu wissen

LP → Leistungspunkte werden nach Kursteilnahme und/oder Erfüllung aller Aufgaben (einschließlich der Prüfung) eines Moduls gutgeschrieben. Die Module gliedern sich in Fachmodule, Schlüsselqualifikationen, Praktika und die Bachelorarbeit. Module haben meist einen Umfang von 5, 10, 15 oder 20 LP. Dabei entspricht ein LP einem Arbeitsaufwand von etwa 30 Stunden. In einem Vollzeitstudium sollten pro Semester 30 LP erbracht werden.

ASQ → Zu den Allgemeinen Schlüsselqualifikationen zählen Präsentations- und Fremdsprachenkenntnisse sowie schriftliche, mündliche, soziale und interkulturelle Kompetenzen. Diese sollen den späteren Berufseinstieg unterstützen.

Fachstudienberatung

Christian Geißler

Juristische und Wirtschaftswissenschaftliche Fakultät,
Wirtschaftswissenschaftlicher Bereich
Große Steinstraße 73, 06108 Halle (Saale)
Telefon: 0345 55-23340 | Raum 130
E-Mail: studienberatung@wiwi.uni-halle.de

- www.wiwi.uni-halle.de

Allgemeine Studienberatung

E-Mail: ssc@uni-halle.de

Telefon: 0345 55-21308

Vor Ort: Studierenden-Service-Center (im Löwengebäude,
Universitätsplatz 11). *Wir empfehlen eine Terminvereinbarung!*
Offene Sprechzeiten: siehe Website

- www.uni-halle.de/studienberatung
- www.uni-halle.de/studienangebot
- www.ich-will-wissen.de



Foto: MLU / K. Nitschke

Löwengebäude auf dem Universitätsplatz

Hinweise zur Herausgabe

Dieses Faltblatt wird von der Allgemeinen Studienberatung herausgegeben. Die Informationen dienen der groben Orientierung, sind rechtlich nicht bindend und ersetzen nicht die Lektüre der relevanten Ordnungen. Verantwortlich für den Inhalt ist die Fachstudienberatung.

Die Angaben (Stand: April 2023) können sich ändern. Stets aktuelle Informationen und weitere Details zu diesem Studienangebot finden Sie unter: www.uni-halle.de/+winfb

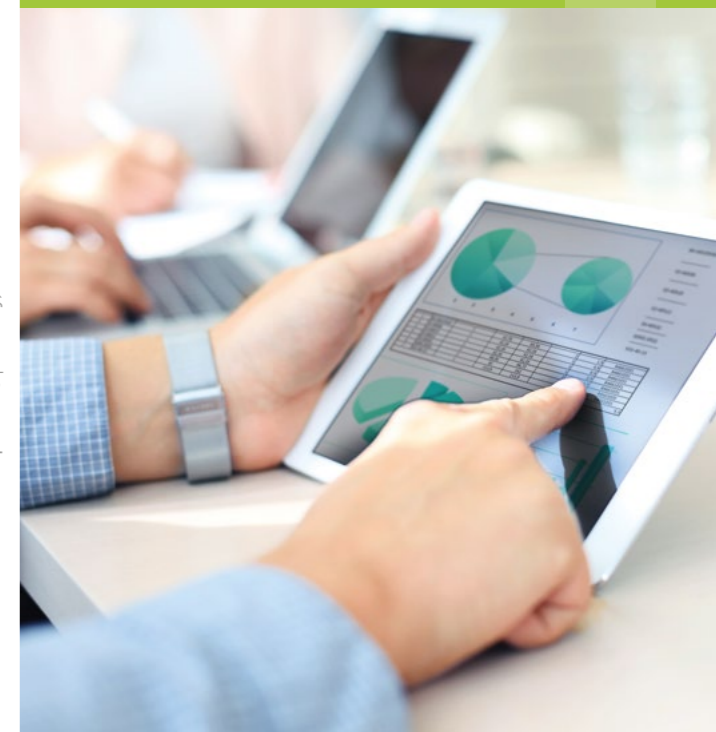


Wirtschafts- informatik (Business Information Systems)

Bachelor

Bachelor of Science

180
LP



Stand: April 2023 | Foto: ty, FOTOLIA

MARTIN-LUTHER-UNIVERSITÄT
HALLE-WITTENBERG



Das Studium auf einen Blick

Juristische und Wirtschaftswissenschaftliche Fakultät – Wirtschaftswissenschaftlicher Bereich

Institut für Wirtschaftsinformatik

Typ: Bachelor-Studiengang mit 180 Leistungspunkten (LP)

Abschluss: Bachelor of Science (B.Sc.)

Regelstudienzeit: 6 Semester

Beginn: Wintersemester

Fachspezifische Zulassungsvoraussetzungen: Ja

Studieren ohne Abitur: Ja, mit Probestudium oder Feststellungsprüfung

Dieser Studiengang ist **akkreditiert**.

Charakteristik und Ziele

Die Wirtschaftsinformatik ist ein interdisziplinäres Studienfach, das Konzepte der Wirtschaftswissenschaften mit der Informatik verbindet. Es vermittelt Schlüsselqualifikationen, um ein Umfeld zunehmend vernetzter Informationssysteme aktiv mitzugestalten und eröffnet damit ein breites und wachsendes Berufsfeld. Zu den Themenfeldern der Wirtschaftsinformatik zählen beispielsweise:

- die Konzeption innovativer Online-Plattformen
- die Optimierung global vernetzter Geschäftsprozesse
- die Realisierung moderner Anwendungssysteme

Das Kernfach Wirtschaftsinformatik ist an der MLU Halle-Wittenberg mit drei Professuren stark vertreten und bietet eine breite Ausbildung in den Grundlagen und Spezialgebieten der Wirtschaftsinformatik. Besondere Schwerpunkte bilden hierbei die folgenden Themenbereiche:

- E-Business
- IT-Sicherheit und Web-Engineering
- Informations-, Geschäftsprozess- und Wissensmanagement
- Simulation und angewandte Optimierung
- Netzwerke und Transportlogistik

Berufsperspektiven

Moderne Informationssysteme in Unternehmen, öffentlicher Verwaltung und privaten Haushalten werden stetig leistungsfähiger und erleben eine rasant zunehmende Vernetzung. Im privaten Bereich sind Webanwendungen wie Google, YouTube oder Facebook fester Bestandteil des täglichen Lebens. Der erfolgreiche Bachelorabschluss in *Wirtschaftsinformatik 180 LP* ist Ausgangsbasis für einen Direkteinstieg oder ein Trainee-programm. Ein erfolgreicher Einstieg als IT-Spezialist oder IT-Projektmanager ist in

- Unternehmen
- System- und Softwarehäusern
- Unternehmensberatungen

möglich. Gute Studienleistungen eröffnen Ihnen zudem die Möglichkeit, ein vertiefendes Masterstudium anzuschließen.

Zulassungsvoraussetzungen

Voraussetzung für die Zulassung ist eine anerkannte Hochschulzugangsberechtigung (HZB; in der Regel **Abitur**). Qualifizierte Berufstätige ohne HZB können die Studienberechtigung für dieses Studium nach Bewährung im Probestudium oder durch eine Feststellungsprüfung erlangen.

Fundierte Mathematik- und Englischkenntnisse sowie der sichere Umgang mit englischsprachiger Literatur werden dringend empfohlen.

Einschreibung/Bewerbung

→ www.uni-halle.de/bewerben

Der Bachelor-Studiengang *Wirtschaftsinformatik (Business Information Systems) 180 LP* ist derzeit **zulassungsbeschränkt** (mit NC).

NC-Beschränkungen können sich ändern, bitte prüfen Sie die jeweils aktuelle Festlegung hier: www.uni-halle.de/+winfb

- Bewerbungsfrist, wenn **mit NC: 15. Juli**
- Einschreibfrist, wenn **ohne NC: 30. September**
- Bewerbungsfrist mit ausländischen Zeugnissen: **15. Juli (in jedem Fall)**

Aufbau des Studiums

Leistungen	Σ 180 LP
Pflichtmodule des Studiengangs	100 LP
Wahlpflichtmodule des Studiengangs	60 LP
Allgemeine Schlüsselqualifikationen (ASQ)	10 LP
Abschlussmodul (Bachelorarbeit)	10 LP

Studieninhalt

In den ersten fünf Semestern werden die Grundlagen der Fächer Wirtschaftsinformatik, Betriebswirtschaftslehre, Informatik, Volkswirtschaftslehre, Recht und Quantitative Methoden vermittelt und aus der Perspektive der Wirtschaftsinformatik miteinander verknüpft. Parallel dienen die Wahlpflichtmodule der Vertiefung. Hier können individuelle Schwerpunkte in den Teilgebieten Wirtschaftsinformatik, Informatik, Betriebswirtschaftslehre und Volkswirtschaftslehre gesetzt werden.

Die genauen Lehrinhalte, Lernziele, der Lehrstundenumfang, Modulvoraussetzungen und Modulleistungen stehen detailliert im Modulhandbuch bzw. in der Studien- und Prüfungsordnung. Diese und der umfangreiche Katalog mit Wahlpflichtmodulen stehen zur Verfügung unter: www.wiwi.uni-halle.de/studium_und_pruefungen/bachelor

Modulbezeichnung	LP	empf. Sem.
<i>Wirtschaftsinformatik (45 LP)</i>		
Grundlagen der Wirtschaftsinformatik	5	1.
Objektorientierte Programmierung	5	1.
Grundlagen des E-Business	5	2.
Grundlagen des Informationsmanagements	5	3.
Einführung in Datenbanken	5	3.
Internet-Ökonomie	5	3.
Softwaretechnik	5	3.
Geschäftsprozessmanagement	5	4.
Wissensbasierte Systeme	5	4.
Grundlagen des Operations Research	5	4.
<i>Betriebswirtschaftslehre (10 LP)</i>		
Grundlagen der Betriebswirtschaftslehre	5	1.
Produktion und Logistik	5	5
<i>Volkswirtschaftslehre (5 LP)</i>		
Grundlagen der Volkswirtschaftslehre	5	1.
<i>Methoden und Grundlagen (40 LP)</i>		
Mathematik I	5	1.
Buchführung	5	1.
Mathematik II	5	2.
Wirtschaftsrelevante Züge des Rechts	5	2.
Wissenschaftliches Arbeiten	5	2.
Statistik I	5	3.
Statistik II	5	4.
<i>Wahlpflichtmodule (60 LP)</i>		
Betriebswirtschaftslehre		
Informatik		
Volkswirtschaftslehre		
Wirtschaftsinformatik		
ASQ I und II	10	
Abschlussmodul (Bachelorarbeit)	10	5. o. 6.