

Studienabschluss

Fällt die Studienwahl auf *Psychologie 60 LP*, wird die Art des Abschlusses vom anderen Teilstudiengang (120 LP) bestimmt, in dem auch die Bachelorarbeit zu verfassen ist.

Gut zu wissen

LP → Leistungspunkte werden nach Kursteilnahme und/oder Erfüllung aller Aufgaben (einschließlich der Prüfung) eines Moduls gutgeschrieben. Die Module gliedern sich auf in Fachmodule, Schlüsselqualifikationen, Praktika und die Bachelorarbeit. Module haben meist einen Umfang von 5 oder 10 LP. Dabei entspricht ein LP einem Arbeitsaufwand von etwa 30 Stunden. In einem Vollzeitstudium sollten pro Semester 30 LP erbracht werden.

Fachstudienberatung

Prof. Dr. Sven Blankenberger

Institut für Psychologie

Telefon: 0345 55-24364

E-Mail: sven.blankenberger@psych.uni-halle.de

Sitz: Emil-Abderhalden-Straße 26-27, 06108 Halle (Saale)

→ www.psych.uni-halle.de

Darum Halle!

Das Institut für Psychologie wurde 1994 neu gegründet und ist seit dem Jahr 2015 auf dem neuen Steintor-Campus zu Hause. Es zeichnet sich durch eine leistungsfördernde familiäre Atmosphäre, kurze Wege und eine ausgewogene Mischung von grundlagen- und praxisorientierter Forschung aus. Die Forschungsschwerpunkte sind Kognitionspsychologie und Umweltpsychologie. Im Bereich der angewandten Psychologie liegen die Schwerpunkte in der Arbeits- und Organisationspsychologie sowie der Klinischen Psychologie.

Allgemeine Studienberatung

E-Mail: ssc@uni-halle.de

Telefon: 0345 55-21308

Vor Ort: Studierenden-Service-Center (im Löwengebäude, Universitätsplatz 11). *Wir empfehlen eine Terminvereinbarung!*
Offene Sprechzeiten: siehe Website

- www.uni-halle.de/studienberatung
- www.uni-halle.de/studienangebot
- www.ich-will-wissen.de



Löwengebäude auf dem Universitätsplatz

Hinweise zur Herausgabe

Dieses Faltblatt wird von der Allgemeinen Studienberatung herausgegeben. Die Informationen dienen der groben Orientierung, sind rechtlich nicht bindend und ersetzen nicht die Lektüre der relevanten Ordnungen. Verantwortlich für den Inhalt ist die Fachstudienberatung.

Die Angaben (Stand: November 2022) können sich ändern. Stets aktuelle Informationen und weitere Details zu diesem Studienangebot finden Sie unter: www.uni-halle.de/+psy2b



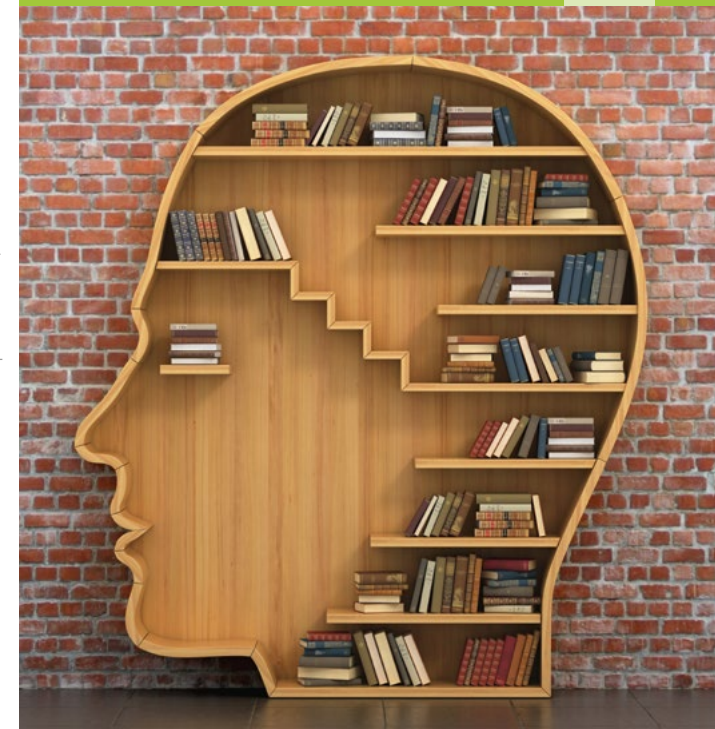
Psychologie

Bachelor

Teilstudiengang

60
LP

Stand: November 2022 | Foto: sveta, FOTOLIA



MARTIN-LUTHER-UNIVERSITÄT
HALLE-WITTENBERG



Das Studium auf einen Blick

Philosophische Fakultät I - Sozialwissenschaften und historische Kulturwissenschaften

Institut für Psychologie

Typ: Bachelor-Teilstudiengang mit 60 Leistungspunkten (LP)

Abschluss: siehe Studienabschluss

Regelstudienzeit: 6 Semester

Beginn: Wintersemester

Fachspezifische Zulassungsvoraussetzungen: Nein

Studieren ohne Abitur: Ja, mit Feststellungsprüfung

Charakteristik und Ziele

Der Bachelor-Teilstudiengang *Psychologie 60 LP* ist ein ergänzendes Studienfach, das nur in Kombination mit einem zweiten Teilstudiengang im Umfang von 120 LP studiert werden kann. Absolvent*innen des „kleinen“ Fachs sollen ein Grundverständnis für psychologische Fragestellungen, Arbeitsweisen und Ergebnisse erwerben, das sie im Berufsfeld ihres Hauptfaches dazu befähigt, psychologische Aspekte ihrer Berufstätigkeit zu erkennen und einfache psychologische Grundregeln anzuwenden.

Ziele dieses Studiums sind insbesondere,

- einen Überblick über Inhalte, Aufbau und grundlegende Methoden der Psychologie zu erhalten,
- die wichtigsten Teilbereiche der Grundlagendisziplinen soweit kennenzulernen, dass ein Zugang zur Fachliteratur ermöglicht wird,
- gegebenenfalls in Teilbereichen der Anwendungsdisziplinen einen Überblick über Möglichkeiten psychologischer Vorgehensweisen zu erwerben.

Berufsperspektiven

Sowohl die im Bachelorstudium zu erwerbende Berufsqualifikation als auch die Möglichkeit zur Teilnahme an darauf aufbauenden Masterstudiengängen werden naturgemäß vor allem vom gewählten Hauptfach bestimmt. Absolvent*innen dieses Teilstudiengangs werden ihre Qualifikation vor allem in den Bereichen Journalistik, Betriebswirtschaft, Finanzen, Verwaltung, Werbung, Mediengestaltung, Bildung, Erziehung, Kommunikation, Personalmanagement, Sport, Musik usw. einsetzen können.

Zulassungsvoraussetzungen

Voraussetzung für die Zulassung ist eine anerkannte Hochschulzugangsberechtigung (in der Regel Abitur).

Außerdem sind für ein qualifiziertes Studium der Psychologie Kenntnisse und Fertigkeiten in mathematischen und naturwissenschaftlichen Denk- und Arbeitsweisen sowie in der englischen Sprache notwendig. Studierenden, deren Englisch- bzw. Mathematik-Kenntnisse gering sind, wird empfohlen, sich vor Aufnahme des Bachelorstudiums entsprechend weiterzubilden.

Einschreibung/Bewerbung

Der Bachelor-Teilstudiengang *Psychologie 60 LP* ist zurzeit **zulassungsbeschränkt** (Uni-NC).

- Mit einer deutschen Hochschulzugangsberechtigung bewerben Sie sich bitte bis **15.7.** über www.uni-halle.de/bewerben.
- Mit einem ausländischen Zeugnis bewerben Sie sich bitte bis **15.7.** über www.uni-assist.de.

Ob ein Studienangebot zulassungsbeschränkt (Uni-NC) oder zulassungsfrei (ohne NC) ist, entscheidet die Universität jährlich neu. Bitte prüfen Sie die aktuelle Festlegung **ab Mai** hier: www.uni-halle.de/+psy2b

Fächerkombinationen

Psychologie 60 LP ist frei mit allen angebotenen Bachelor-Teilstudiengängen (120 LP) der Uni Halle kombinierbar.

Psychologie 60 LP + **Teilstudiengang 120 LP**

Studieninhalt

Modulbezeichnung	LP	empf. Sem.
<i>Modulgruppe I: Einführung und Methodik (20 LP)</i>		
Einführung in das Studium der Psychologie für Nebenfachstudierende	10	1./2.
Quantitative Methoden I*	5	3.
Quantitative Methoden II*	5	4.
<i>* ggf. ersatzweise das 10-LP-Modul „Empirisch-wissenschaftliches Arbeiten für Nebenfachstudierende“ (optimal: im 6. Semester), wenn im kombinierten 120-LP-Teilstudiengang eine äquivalente Statistikausbildung bereits enthalten ist</i>		
<i>Modulgruppe II: Grundlagenfächer (30 LP)</i>		
Grundlagen der Biologischen Psychologie	5	1.
Grundlagen der Allgemeinen Psychologie I	5	2.
Grundlagen der Sozialpsychologie	5	3.
Grundlagen der Differentiellen Psychologie	5	3. o. 6.
Grundlagen der Entwicklungspsychologie	5	4.
Grundlagen der Allgemeinen Psychologie II	5	4. o. 6.
<i>Modulgruppe III: Anwendungsfächer (10 LP)</i>		
Grundlagen der Arbeits- und Organisationspsychologie	5	5.
Grundlagen der Klinischen Psychologie	5	5.

Genauere Lehrinhalte, Lernziele, Anzahl der Semesterwochenstunden, Modulvoraussetzungen und Modulleistungen können detailliert im Modulhandbuch bzw. in der Studien- und Prüfungsordnung nachgelesen werden.