

Modulbezeichnung	LP	empf. Sem.
<i>Spezialisierungsbereich für alle Qualifikationsgruppen (15 LP)</i>		
Pflegerecht	5	1.
Verfassungs- und Gesundheitsrecht	5	1.
Health Economics	5	1.
Projekt	5	1. o. 2.
Rechtsmedizin	5	1. o. 2.
Vertiefung in Medizin – Ethik – Recht	5	1. o. 2.
Grundlagen der Klinischen Psychologie	5	2.
Profilbildungsmodul Praktische Philosophie: Systematik	5	2.
Theologie (MER)	5	2.

Die genauen Lehrinhalte, Lernziele, der Lehrstundenumfang, die Modulvoraussetzungen und Modulleistungen können detailliert im Modulhandbuch bzw. in der Studien- und Prüfungsordnung nachgelesen werden.

Praktika

Während ihres Studiums müssen die Studierenden in der vorlesungsfreien Zeit ein vierwöchiges Pflichtpraktikum absolvieren. Das Praktikum kann auch in begründeten Ausnahmefällen in zwei Teilabschnitte geteilt werden.

Ziel des Pflichtpraktikums ist es, den Studierenden einen Einblick in die praktische Arbeit der Kernfächer des Studienganges zu geben. Studierende mit ethischer und juristischer Qualifikation müssen dieses Praktikum in einer Klinik absolvieren. Studierende mit medizinischer Qualifikation müssen dieses Praktikum bei einer Krankenhausleitung/-verwaltung, einem Sozialversicherungsträger, einem Träger der freien Wohlfahrtspflege, der Rechtsabteilung einer Ärztekammer, der Geschäftsstelle einer Ethikkommission, bei Gericht in einem mit Arzthaftungssachen befassten Spruchkörper, einem Sozialgericht, einem mit Arzthaftungssachen befassten Dezernat der Staatsanwaltschaft oder bei einem Rechtsanwalt, der seinen Tätigkeitsschwerpunkt in medizinrechtlichen oder sozialrechtlichen Fragen besitzt, absolvieren.

Fachstudienberatung

Kim Philip Linoh, M.mel. (kommissarisch)
 Interdisziplinäres Wissenschaftliches Zentrum
 Medizin – Ethik – Recht
 Telefon: 0345 55-23142
 E-Mail mer@jura.uni-halle.de
 Sitz: Universitätsplatz 5, 06108 Halle (Saale)

→ www.mer.uni-halle.de



Darum Halle!

Besonderheiten des Studienganges

Das interdisziplinär angelegte Lehrprogramm vermittelt den Studierenden Einblicke in die Schnittpunkte von Medizin, Ethik und Recht.

Im medizinischen Bereich wird den Studierenden die Praxis, in Form von case studies, sowie die Theorie einer ärztlichen Tätigkeit durch Vorlesungen in z. B. Rechtsmedizin und Anatomie vermittelt.

Juristisch erwartet die Studierenden die Bandbreite des Medizinrechtes von der Arzthaftung über die rechtliche Ausgestaltung der Embryonenforschung, Anforderungen an eine Patientenverfügung, die Problematik des Transplantationsrechts bis hin zur Zuzahlung in die gesetzliche Krankenversicherung.

In der ethischen Diskussion nähern sich die Teilnehmer den umstrittenen Kernfragen, wie z. B. des menschlichen Willens, der Autonomie des Menschen oder Grundfragen der Moral. Alle drei Bereiche bieten zusammen die Chance, vertiefte Kenntnisse medizinethischer, bioethischer und rechtlicher Fragestellungen zu erwerben und damit einen weiteren wissenschaftlich fundierten, berufsqualifizierenden Abschluss zu erhalten. Die Dozentinnen und Dozenten sind ausgewiesene Experten aus der praktischen und theoretischen Medizin, der medizinrechtlichen Praxis sowie Lehrende der Universität.

Allgemeine Studienberatung

E-Mail: ssc@uni-halle.de
 Telefon: 0345 55-21308
 Vor Ort: Studierenden-Service-Center (im Löwengebäude, Universitätsplatz 11). *Wir empfehlen eine Terminvereinbarung!*
Offene Sprechzeiten: siehe Website

→ www.uni-halle.de/studienberatung

→ www.uni-halle.de/studienangebot



Löwengebäude auf dem Universitätsplatz

Hinweise zur Herausgabe

Dieses Faltblatt wird von der Allgemeinen Studienberatung herausgegeben. Die Informationen dienen der groben Orientierung, sind rechtlich nicht bindend und ersetzen nicht die Lektüre der relevanten Ordnungen. Verantwortlich für den Inhalt ist die Fachstudienberatung.

Die Angaben (Stand: März 2023) können sich ändern. Stets aktuelle Informationen und weitere Details zu diesem Studienangebot finden Sie unter: www.uni-halle.de/+merma60



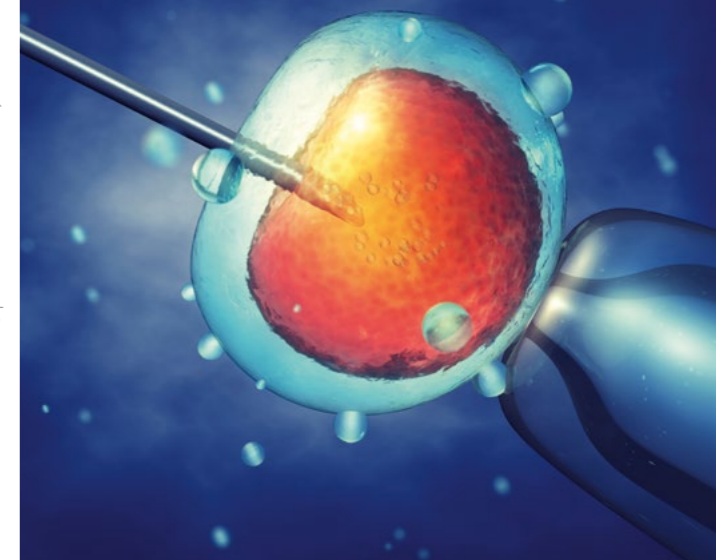
Medizin – Ethik – Recht

Master

Master of Medicine,
 Ethics and Law

60
 LP

Stand: März 2023 | Foto: nobeastsofierce, stock.adobe.com



MARTIN-LUTHER-UNIVERSITÄT
 HALLE-WITTENBERG



Das Studium auf einen Blick

Juristische und Wirtschaftswissenschaftliche Fakultät

Interdisziplinäres Wissenschaftliches
Zentrum Medizin – Ethik – Recht

Typ: Master-Studiengang mit 60 Leistungspunkten (LP)

Abschluss: Master of Medicine, Ethics and Law (M. mel.)

Regelstudienzeit: 2 Semester

Beginn: Sommersemester

Fachspezifische Zulassungsvoraussetzungen: Ja

Studiengebühren: 300 Euro pro Semester

Charakteristik und Ziele

Ziel des Studiengangs ist es, vertiefte Kenntnisse in medizin-ethischen, bioethischen und rechtlichen Fragestellungen unter Einbeziehung der medizinischen Praxis zu vermitteln. Es soll die Wechselwirkung der Fachgebiete interdisziplinär gelehrt und unter Bezug auf medizinische und gesundheitspolitische Probleme durchdrungen werden. Die Studierenden erhalten die Möglichkeit, sich die erforderlichen Kenntnisse und Fähigkeiten anzueignen, die sie zu wissenschaftlicher Arbeit, fundierter Urteilsfähigkeit und kritischer Einordnung der wissenschaftlichen Erkenntnisse befähigen. Sie sollen in der Lage sein, komplexe Sachverhalte unter Anwendung ihrer wissenschaftlichen Erkenntnisse und Methoden zu bewerten und einer Lösung zuzuführen.

Bei dem Masterstudiengang *Medizin – Ethik – Recht* handelt es sich um einen gebührenpflichtigen, weiterbildenden und nicht-konsekutiven Master-Studiengang. Er ist im Profil eher forschungsorientiert.

Berufsperspektiven

- Medizinrecht
- Bundesärztekammer
- Landesärztekammern
- Krankenhausleitung/-verwaltung
- Kassenärztliche Bundesvereinigung
- Wirtschaftsberatung
- Pharmaunternehmen oder Arzneimittelhersteller

Zulassungsvoraussetzungen

Voraussetzung für die Zulassung zum Studium ist der Nachweis

- eines deutschen rechtswissenschaftlichen Hochschulstudiums (Erste juristische Prüfung oder Master-Abschluss) oder der zweiten juristischen Staatsprüfung mit dem Prädikat „vollbefriedigend“ (mindestens neun Punkte, bei einem Master-Abschluss eine vergleichbare Note) oder einem gleichwertigen Abschluss eines gleichwertigen rechtswissenschaftlichen Studiums im Ausland oder einem Staatsexamen in Medizin mit einem gleichwertigen Abschluss oder einem gleichwertigen Abschluss eines gleichwertigen Studiums in Medizin im Ausland oder
- eines Universitätsstudiums (Diplom oder Master-Abschluss) in den Fächern Rechtswissenschaft, Philosophie, Theologie, Betriebswirtschaftslehre, Gesundheits- und Pflegewissenschaften, Politikwissenschaft, Psychologie, Soziologie oder ähnlichen Qualifikationen mit dem Prädikat „gut“ (mindestens 75 Fachpunkte, bei einem Masterabschluss eine vergleichbare Note) oder einem gleichwertigen Abschluss eines gleichwertigen Studiums im Ausland.

Darüber hinaus setzt das Studium überdurchschnittliche fachliche Kenntnisse und Fähigkeiten zum selbstständigen Arbeiten voraus.

Ausführliche Informationen entnehmen Sie bitte der Detailseite des Studiengangs (www.uni-halle.de/+merma60) sowie der Studien- und Prüfungsordnung. Über die Erfüllung der Zulassungsvoraussetzungen entscheidet in Zweifelsfällen der Studien- und Prüfungsausschuss.

Einschreibung/Bewerbung

Das Masterstudium *Medizin – Ethik – Recht 60 LP* ist zurzeit **zulassungsbeschränkt** (Uni-NC).

- Mit einem deutschen Hochschulabschluss bewerben Sie sich bitte bis **15.1.** über www.uni-halle.de/bewerben.
- Mit einem ausländischen Hochschulabschluss bewerben Sie sich bitte bis **15.12.** über www.uni-assist.de.

Ob ein Studienangebot zulassungsbeschränkt (Uni-NC) oder zulassungsfrei (ohne NC) ist, entscheidet die Universität jährlich neu. Bitte prüfen Sie die aktuelle Festlegung **ab Mai** hier: www.uni-halle.de/+merma60

Neben den üblichen Bewerbungsunterlagen (Online-Antragsformular, Zeugnisse, Sprachzertifikate) sind außerdem einzureichen:

- ein tabellarischer Lebenslauf,
- eine Begründung für die Wahl des Studiengangs und
- ggf. weitere, für den Studiengang relevante Unterlagen.

Ausführliche Informationen entnehmen Sie bitte der gültigen Studien- und Prüfungsordnung.

Aufbau des Studiums

Leistungen	Σ 60 LP
Pflichtmodule	15 LP
Wahlpflichtmodule im Grundlagenbereich	15 LP
Wahlpflichtmodule im Spezialisierungsbereich	15 LP
Abschlussmodul (Masterarbeit)	15 LP

Inhalte des Studiums

Während ihres Studiums sind die Studierenden einer der folgenden Qualifikationsgruppen zugeordnet:

- medizinische Qualifikation
- ethische Qualifikation
- juristische Qualifikation

Die Qualifikationsgruppe bestimmt, welche Pflichtmodule die Studierenden zu belegen haben. Die Qualifikationsgruppe bestimmt außerdem den Inhalt des Praktikums.

Modulbezeichnung	LP	empf. Sem.
<i>Pflichtmodule (30 LP)</i>		
Pflichtpraktikum	5	1.
Abschlussmodul (Masterarbeit)	15	2.
<i>Pflichtmodule für Studierende mit medizinischer Qualifikation</i>		
Einführung: Kolloquium und zwei konkrete Vorlesungen in Recht und Ethik	10	1.
<i>Pflichtmodule für Studierende mit ethischer Qualifikation</i>		
Einführung: Kolloquium und zwei konkrete Vorlesungen in Recht und Medizin	10	1.
<i>Pflichtmodule für Studierende mit juristischer Qualifikation</i>		
Einführung: Kolloquium und zwei konkrete Vorlesungen in Medizin und Ethik	10	1.
<i>Wahlpflichtmodule (30 LP)</i>		
<i>Grundlagenbereich für alle Qualifikationsgruppen (15 LP)</i>		
Medizinrecht	5	1.
Sozialrecht	5	1.
Profilbildungsmodul Praktische Philosophie: Geschichte	5	1.
Case studies	5	1. o. 2.
Einführungsmodul Praktische Philosophie	5	2.