

Inhalte des Studiums

Modulbezeichnung	LP	empf. Sem.
<i>Pflichtmodule (110 LP)</i>		
Biophysik	7	1.
Introduction to NMR spectroscopy	5	1.
Optik und Bildgebende Verfahren	10	1.
Medizinische Technik	5	1.
Strahlenphysik und Strahlenmedizin B	13	1.
Experimentalphysik M: Kern- und Elementarteilchenphysik	5	2.
Orientierungspraktikum Master	5	2.
Fachliche Spezialisierung	10	3.
Methodenkenntnis und Projektplanung	20	3.
Masterarbeit	30	4.
<i>Wahlpflichtmodule* (10 LP)</i>		
Halbleiterphysik	5	1.
Theoretische Physik M	5	1.
Advanced Computational Physics	5	2.
Optoelektronische Charakterisierung	5	2.
...		

*Das vollständige Angebot der Wahlpflichtmodule steht in der aktuellen Studien- und Prüfungsordnung bzw. im Modulhandbuch. Dort können auch die genauen Lehrinhalte, Lernziele, der Lehrstundenumfang, die Modulvoraussetzungen und Modulleistungen nachgelesen werden.

Fachstudienberatung

Prof. Dr. Detlef Reichert

Institut für Physik

Telefon: 0345 55-28552

E-Mail: detlef.reichert@physik.uni-halle.de

Sitz: Betty-Heimann-Straße 7, 06120 Halle (Saale)

→ <http://studieninfo.physik.uni-halle.de/>

→ www.physik.uni-halle.de

Allgemeine Studienberatung

E-Mail: ssc@uni-halle.de

Sprechzeiten: Mo-Do 10-16 Uhr, Fr 10-13 Uhr

Sitz: Studierenden-Service-Center (SSC),

Universitätsplatz 11 → Löwengebäude,
06108 Halle (Saale)

→ www.uni-halle.de/studienberatung

→ www.uni-halle.de/studienangebot



Löwengebäude auf dem Universitätsplatz

Hinweise zur Herausgabe

Dieses Faltblatt wird von der Allgemeinen Studienberatung herausgegeben. Die Informationen dienen der groben Orientierung, sind rechtlich nicht bindend und ersetzen nicht die Lektüre der relevanten Ordnungen. Verantwortlich für den Inhalt ist die Fachstudienberatung.

Mehr Details und laufend aktualisierte Angaben zu diesem Studienangebot finden Sie unter: www.uni-halle.de/+mphym



Medizinische Physik

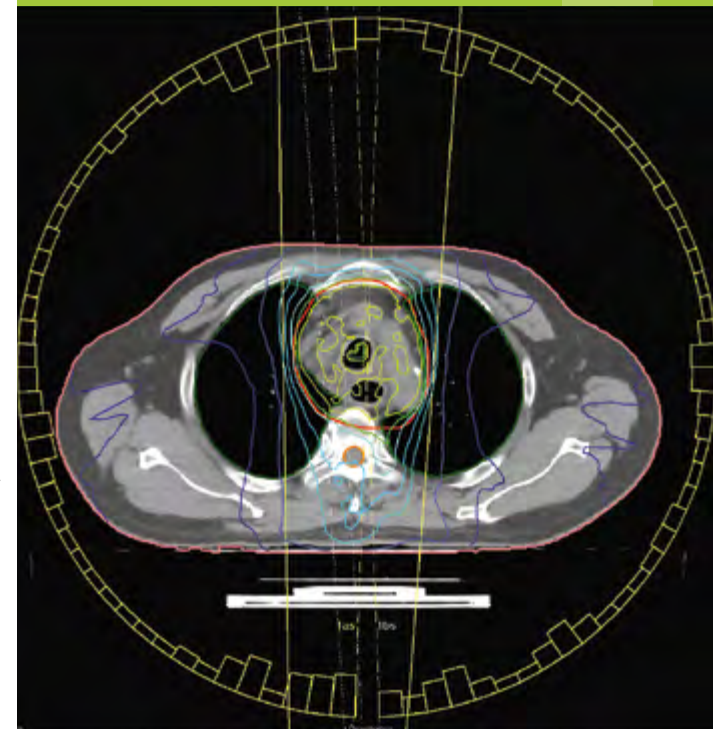
Master

Ein-Fach-Master

Master of Science

120

LP



Stand: Januar 2020 | Foto: UKH / Department für Strahlenmedizin

MARTIN-LUTHER-UNIVERSITÄT
HALLE-WITTENBERG



Das Studium auf einen Blick

Naturwissenschaftliche Fakultät II –
Chemie, Physik und Mathematik

Institut für Physik

Typ: Ein-Fach-Master mit 120 Leistungspunkten (LP)

Abschluss: Master of Science (M.Sc.)

Regelstudienzeit: 4 Semester

Beginn: Wintersemester

Fachspezifische Zulassungsvoraussetzungen: Ja

Dieser Studiengang ist **akkreditiert**.

Charakteristik und Ziele

Der konsekutive Masterstudiengang in Medizinischer Physik bietet eine forschungsorientierte Ausbildung in Physik mit einer medizin-physikalischen Vertiefung in den Bereichen:

- Strahlenphysik, Dosimetrie, Strahlenschutz und Nuklearmedizin
- Medizinische Bildgebung und Optik
- Physikalische Grundlagen der Medizintechnik
- Biophysik

Durch die Integration medizinischer Fächer in den Studiengang werden wesentliche, für die Erlangung der Fachkunde im Strahlenschutz notwendige Ausbildungsinhalte bereits während des Studiums vermittelt.

Berufsperspektiven

Physiker*innen trifft man in vielen Bereichen der Industrie und Wirtschaft, die besondere Ansprüche an analytische und systematische Fähigkeiten stellen. Sie arbeiten in der Grundlagen- und Industrieforschung, in der anwendungsbezogenen Entwicklung, an Planungs- und Prüfungsaufgaben in Industrie und Verwaltung, in Beratung und im Vertrieb, aber auch im Bereich der Softwareindustrie oder im Bankwesen. Natürlich

bildet ein Physikstudium auch die Grundlage für eine Tätigkeit im Bereich der Lehre in Schule und Hochschule.

Die Studiengänge in Medizinischer Physik bereiten insbesondere für eine Tätigkeit als Medizinphysik-Experte in der klinischen Praxis oder in der medizin-physikalischen Forschung vor. Unser konsekutiver Bachelor-/Masterstudiengang ist von der Deutschen Gesellschaft für Medizinische Physik (www.dgmp.de) zertifiziert.

Der Masterabschluss qualifiziert zum Berufseinstieg in den oben genannten Bereich. Eine anschließende Promotion ist möglich.

Zulassungsvoraussetzungen

Voraussetzung für die Zulassung zum Studium ist

- ein Abschluss im Bachelor-Studienprogramm *Medizinische Physik 180 LP* oder *Physik 180 LP* oder
- ein anderer Bachelorabschluss in einer vergleichbaren Fachrichtung oder
- ein als gleichwertig festgestellter anderer erster qualifizierender Hochschulabschlusses in einer vergleichbaren Fachrichtung.

Darüber hinaus müssen in entsprechendem Maß **Vorkenntnisse in experimenteller und theoretischer Physik, Mathematik** sowie naturwissenschaftlichen Grundlagen der **Medizin** (Physiologie, Anatomie, Biochemie) nachgewiesen werden.

Fundierte **Englischkenntnisse** und der sichere Umgang mit englischsprachiger Literatur werden dringend empfohlen. Einzelne Lehrveranstaltungen und Prüfungen werden in englischer Sprache angeboten.

Ausführliche Informationen entnehmen Sie bitte der Detailseite des Studiengangs (www.uni-halle.de/+mphy) sowie der gültigen Studien- und Prüfungsordnung. Über die Erfüllung der Zulassungsvoraussetzungen entscheidet in Zweifelsfällen der Studien- und Prüfungsausschuss.

Einschreibung/Bewerbung

Der Ein-Fach-Master *Medizinische Physik 120 LP* ist zurzeit zulassungsbeschränkt (Uni-NC).

- Mit einem deutschen Hochschulabschluss bewerben Sie sich bitte bis **15.7.** über www.uni-halle.de/bewerben.
- Mit einem ausländischen Hochschulabschluss bewerben Sie sich bitte bis **30.4.** über www.uni-assist.de.

Ob ein Studienangebot zulassungsbeschränkt (Uni-NC) oder zulassungsfrei (ohne NC) ist, entscheidet die Universität jährlich neu. Bitte prüfen Sie die aktuelle Festlegung **ab Mai** hier: www.uni-halle.de/+mphy

Bewerber*innen, die das Zeugnis des ersten berufsqualifizierenden Hochschulabschlusses erst nach der Bewerbungsfrist vorlegen können, reichen mit den Bewerbungsunterlagen eine Fächer- und Notenübersicht über mindestens 2/3 der zu erbringenden Gesamtleistungen ihres Studiums ein. Das Zeugnis muss bei der Einschreibung zum Wintersemester bis spätestens 31.1. des Folgejahres nachgereicht werden.

Aufbau des Studiums

Leistungen	Σ 120 LP
Pflichtmodule	80 LP
Wahlpflichtmodule	10 LP
Masterarbeit	30 LP