

Modulbezeichnung	LP	empf. Sem.
Forschungspraktikum	5	2.
Masterarbeit*	30	4.

\*Im Zwei-Fach-Master wird die Masterarbeit in einem der beiden Studienprogramme geschrieben. Sie bildet ein eigenes Modul im Umfang von 30 Leistungspunkten. Es gelten die Bestimmungen der jeweils gültigen Studien- und Prüfungsordnung.

## Praktika

Forschungspraktika werden in der vorlesungsfreien Zeit an christlich-orientalischen kirchlichen Einrichtungen, wissenschaftlichen Institutionen, die sich mit dem Christlichen Orient beschäftigen, sowie Museen, Verlagen oder Medienanstalten im In- oder Ausland durchgeführt. Auch Grabungstätigkeit auf dem Gebiet des Christlichen Orients oder Tätigkeit bei internationalen Organisationen, die partiell mit dem Christlichen Orient befasst sind, kann voll in Anrechnung gebracht werden. Das Institut unterstützt seine Studierenden bei der Findung eines Praktikumsplatzes.

## Fachstudienberatung

### Prof. Dr. Cornelia Horn

Orientalisches Institut, Seminar für Christlichen Orient und Byzanz

Telefon: 0345 55-24087

E-Mail: [cornelia.horn@orientphil.uni-halle.de](mailto:cornelia.horn@orientphil.uni-halle.de)

Sitz: Mühlweg 15, 06114 Halle (Saale)

### Apl. Prof. Dr. Armenuhi Drost-Abgarjan

Orientalisches Institut

Telefon: 0345 55-24080 oder -24083

E-Mail: [armenui.drost@orientphil.uni-halle.de](mailto:armenui.drost@orientphil.uni-halle.de)

Sitz: Mühlweg 15, 06114 Halle (Saale)

→ [www.orientphil.uni-halle.de](http://www.orientphil.uni-halle.de)

## Allgemeine Studienberatung

Telefon: 0345 55-21306, -21308, -21322, -21327

E-Mail: [ssc@uni-halle.de](mailto:ssc@uni-halle.de)

Sprechzeiten: mo–do 10–16 Uhr, fr 10–13 Uhr

Sitz: Studierenden-Service-Center (SSC),

Universitätsplatz 11 → Löwengebäude,

06108 Halle (Saale)

→ [www.studienberatung.uni-halle.de](http://www.studienberatung.uni-halle.de)

→ [www.studienangebot.uni-halle.de](http://www.studienangebot.uni-halle.de)

→ [www.ich-will-wissen.de](http://www.ich-will-wissen.de)

→ [www.uni-halle.de](http://www.uni-halle.de)



Löwengebäude auf dem Universitätsplatz

## Hinweise zur Herausgabe

Herausgegeben von der Allgemeinen Studienberatung der Martin-Luther-Universität Halle-Wittenberg. Verantwortlich für den Inhalt ist die Fachstudienberatung. Das Faltblatt dient der Information und hat keinen Status als Prüfungsordnung.

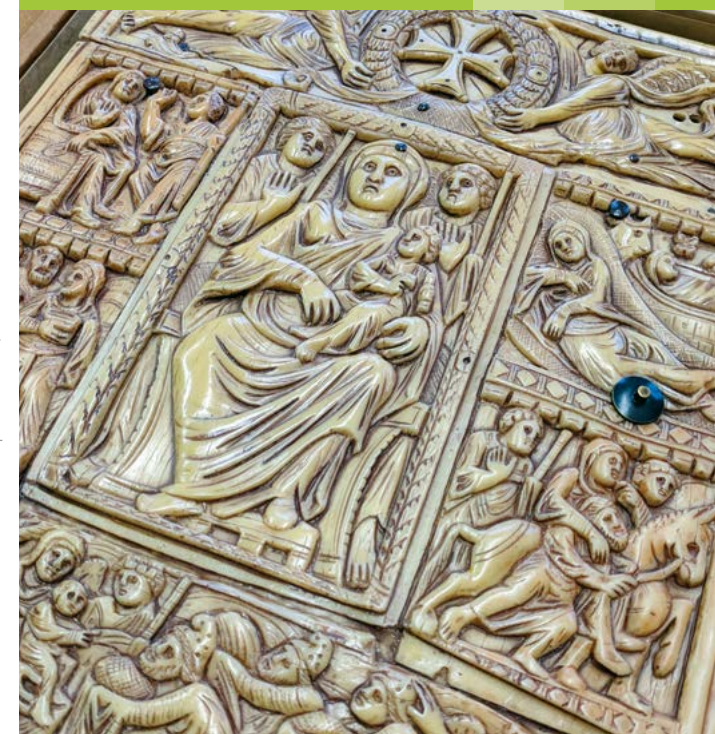
# Wissenschaft vom Christlichen Orient

## Master

### Zwei-Fach-Master

#### Master of Arts

45	75
LP	LP



Stand: Mai 2019 | Foto: MLU / Katharina Nitschke



## Das Studium auf einen Blick

**Philosophische Fakultät I** – Sozialwissenschaften und historische Kulturwissenschaften

Orientalisches **Institut**, Seminar für Christlichen Orient und Byzanz

**Typ:** Zwei-Fach-Master mit 45 oder 75 Leistungspunkten (LP)

**Abschluss:** Master of Arts (M.A.)

**Regelstudienzeit:** 4 Semester

**Beginn:** Wintersemester (auf Antrag auch Sommersemester)

**Fachspezifische Zulassungsvoraussetzungen:** Ja

**Studieren ohne Hochschulreife:** Nein

## Charakteristik und Ziele des Studiums

Ziel des Studienprogramms ist die Vermittlung kulturwissenschaftlicher, regionalkundlicher und sprachlicher Kompetenz für den Christlichen Orient. Die Studierenden sollen zu selbständiger Arbeit mit Quellen in christlich-orientalischen Sprachen (vor Ort hauptsächlich in Syrisch, Armenisch, Christlichem Arabisch, gerne in Verbindung mit Griechisch) befähigt werden. Hinzu tritt die intensive Beschäftigung mit Geistes- und Literaturgeschichte sowie mit der allgemeinen Geschichte des entsprechenden Raumes. Das Studienprogramm vermittelt die Methoden und inhaltlichen Grundlagen, die das historische und systematische Verständnis von Problemen und Wissensfeldern in verschiedenen Bereichen und Epochen des Christlichen Orients ermöglichen.

## Berufsperspektiven

Wissenschaft (Universitäten, Forschung), Medien (Verlage, Presse, Rundfunk, Fernsehen, Dokumentarfilm), Kultur-, Bildungs- oder Entwicklungspolitik (Buchhandlung, Bibliotheken, Archive, Museen, Entwicklungshilfe, interkulturelle soziale Dienste), Auswärtige Politik (Diplomatischer Dienst, internationale Organisationen), Kulturtourismus (Reisebüros, Reiseveranstalter), Migrations- und Immigrationsarbeit, Wirtschaft

## Zulassungsvoraussetzungen

Voraussetzung für die Zulassung zum Studium des Zwei-Fach-Masters Wissenschaft vom Christlichen Orient 45/75 LP ist der Nachweis

- eines Abschlusses im Bachelor-Studienprogramm Wissenschaft vom Christlichen Orient oder eines anderen Bachelorstudienprogramms in einer vergleichbaren Fachrichtung,
- oder – bei festgestellter Gleichwertigkeit – eines anderen ersten berufsqualifizierenden Hochschulabschlusses in einer vergleichbaren Fachrichtung.

Darüber hinaus müssen Vorkenntnisse in einer Sprache des Christlichen Orients (vorrangig Syrisch, Armenisch, Arabisch, oder eventuell Griechisch) bei Studienbeginn nachgewiesen werden. Soll die Masterarbeit in diesem Studienprogramm abgelegt werden, muss der Nachweis über Kenntnisse in einer 2. Sprache des Christlichen Orients (z.B. Griechisch, Arabisch, Armenisch, Syrisch, Koptisch, Georgisch oder Äthiopisch) bis spätestens zum Beginn der Masterarbeit nachgewiesen werden.

Ausführliche Informationen entnehmen Sie bitte der Detailseite des Studienprogramms im Studienangebot der MLU ([www.studienangebot.uni-halle.de](http://www.studienangebot.uni-halle.de) → Studienprogramm) sowie der gültigen Studien- und Prüfungsordnung. Über die Erfüllung der Zulassungsvoraussetzungen entscheidet in Zweifelsfällen der Studien- und Prüfungsausschuss.

## Einschreibung/Bewerbung

Der Zwei-Fach-Master Wissenschaft vom Christlichen Orient 45/75 LP ist zurzeit zulassungsfrei (ohne NC).

- Bewerben Sie sich mit einem deutschen Hochschulabschluss bitte bis **31.08.** über [www.bewerbung.uni-halle.de](http://www.bewerbung.uni-halle.de).
- Bewerben Sie sich mit einem ausländischen Hochschulabschluss bitte bis **30.04.** über [www.uni-assist.de](http://www.uni-assist.de).

Ob ein Studiengang zulassungsbeschränkt (Uni-NC) oder zulassungsfrei (ohne NC) ist, entscheidet die Uni Halle zu jedem Wintersemester neu. Informieren Sie sich deshalb bitte jeweils

ab Mai des Jahres über die aktuelle Festlegung im Internet unter [www.studienangebot.uni-halle.de](http://www.studienangebot.uni-halle.de) → Studienprogramm.

Bewerberinnen und Bewerber, die das Zeugnis des ersten berufsqualifizierenden Hochschulabschlusses erst nach der Bewerbungsfrist vorlegen können, reichen mit den Bewerbungsunterlagen eine Fächer- und Notenübersicht über mindestens 2/3 der zu erbringenden Gesamtleistungen ihres Studiums ein. Das Zeugnis muss bei der Einschreibung zum Wintersemester bis spätestens 31.01. des Folgejahres nachgereicht werden.

## Aufbau des Studiums

Für den Zwei-Fach-Master wird das Masterprogramm Wissenschaft vom Christlichen Orient mit einem zweiten Fach kombiniert. Die Masterarbeit wird im Hauptfach (75 LP) verfasst.

Leistungen	75 LP	45 LP
Module der Vertiefungsrichtung	45 LP	45 LP
Abschlussprüfung/Masterarbeit	30 LP	

Der Zwei-Fach-Master Wissenschaft vom Christlichen Orient 45/75 LP ist frei mit allen Masterstudienprogrammen 45/75 LP der Uni Halle kombinierbar.

## Inhalte des Studiums

Die genauen Lehrinhalte, Lernziele, der Lehrstundenumfang, die Modulvoraussetzungen und Modulleistungen können detailliert im Modulhandbuch bzw. in der Studien- und Prüfungsordnung nachgelesen werden.

Modulbezeichnung	LP	empf. Sem.
Kulturtransfer und Religiöse Koexistenz im Orient I	15	1. o. 3.
Sprachen und Sprachgeschichte des christlichen Orients	15	1. o. 3.
Komparatistische Literaturgeschichte des Christlichen Orients	10	2.