

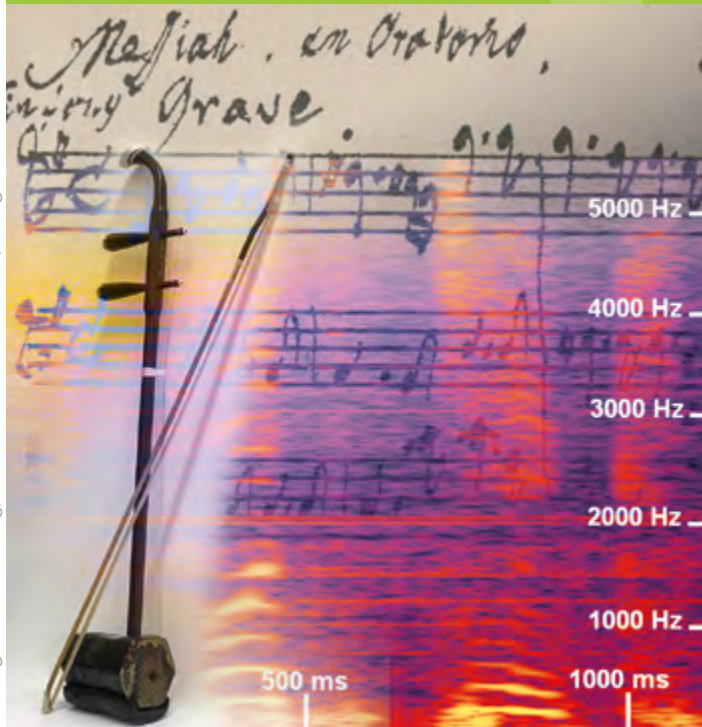
# Musikwissenschaft

Kulturen der Musik im  
historischen, medialen und  
globalen Kontext

## Master

Master of Arts

120  
LP



MARTIN-LUTHER-UNIVERSITÄT  
HALLE-WITTENBERG



## Das Studium auf einen Blick

---

**Philosophische Fakultät II** – Philologien,  
Kommunikations- und Musikwissenschaften

**Institut** für Musik, Medien- und Sprechwissenschaften,  
Abteilung Musikwissenschaft

**Typ:** Master-Studiengang mit 120 Leistungspunkten (LP)

**Abschluss:** Master of Arts (M.A.)

**Regelstudienzeit:** 4 Semester

**Beginn:** Wintersemester und Sommersemester

## Charakteristik und Ziele

---

Der Masterstudiengang ist durch die Aufteilung in die drei musikbezogenen Forschungs- und Lehrbereiche *Historische Musikwissenschaft*, *Musik und Medien* sowie *Musikethnologie* inhaltlich und methodisch breit angelegt.

Studierende können sich auf einen dieser genannten Schwerpunkte spezialisieren – oder durch Wahl des Querschnittsgebiets *Musikwissenschaft Integrativ* interdisziplinäre Ansätze verfolgen.

So wird „Musik“ in Halle in besonders vielfältiger Weise zum umfassenden Untersuchungsgegenstand – im Zentrum stehen gesellschaftliche, kulturelle und ästhetische Diskurse, darunter aktuelle Themen wie Globalisierung, Digitalisierung und Diversifizierung.

Innerhalb der einzelnen Bereiche gibt es weitere Akzentsetzungen, die dem Studium in Halle einige Alleinstellungsmerkmale liefern. Beispielhaft genannt seien eine starke Konzentration auf Musik und Klang in den Medien, ein besonderer Fokus auf Musik aus der Karibik und aus Persien sowie Schwerpunkte in Editionspraxis, der Musik des 18. Jahrhunderts, Popmusik und experimenteller Musik.

Zusätzlich zur hohen Flexibilität (Studienverlauf) zeichnet sich das Studium in der Händelstadt durch einen hervorragenden Betreuungsschlüssel und moderne Lehre und Forschung aus, beispielsweise durch Teamwork in kleinen Gruppen.

## Berufsperspektiven

---

Je nach Spezialisierung ergeben sich mannigfache Betätigungsfelder. Musikwissenschaftliche Forschung, aber auch Forschung in angrenzenden Bereichen (z. B. Kulturwissenschaft, Ethnologie, Medienwissenschaft, Soziologie) sind beispielsweise an der eigenen Universität ein möglicher Anschluss – und gerade durch die interdisziplinären Verflechtungen im Studium gut realisierbar.

Der starke Praxisbezug und die Vernetzung der Abteilung mit lokalen Medien, Bühnen und Museen ist ein Türöffner in praktische Berufsfelder. Wer den Studiengang *Musikwissenschaft* erfolgreich abschließt, kann beispielsweise das Musikprogramm von Radiosendern analysieren oder kuratieren, im Team eines Museums arbeiten, Programmreihen für Konzert- und Theaterhäuser konzipieren oder an solchen Orten pädagogisch tätig werden, bei den international bekannten Händelfestspielen mitwirken, und nicht zuletzt auch im Musikmanagement oder in Verlagen arbeiten.

## Zulassungsvoraussetzungen

---

Voraussetzung für die Zulassung ist ein erster berufsqualifizierender **Hochschulabschluss** (in der Regel Bachelor) mit einem Mindestanteil von **60 LP** an musikwissenschaftlicher Kompetenz. In Frage kommen damit neben dem eigenen einschlägigen Bachelorangebot oder dem Bachelor aus der benachbarten *Evangelischen Hochschule für Kirchenmusik* auch Abschlüsse aus Nachbardisziplinen wie Kultur-, Geistes- und Sozialwissenschaften.

Ist der Musikwissenschaft-Anteil nicht eindeutig im Transcript of Records ersichtlich, können die Kompetenzen über ein eigenständiges **Portfolio** nachgewiesen werden.

Wenden Sie sich mit Fragen hierzu oder der Bitte um eine unverbindliche **Vorprüfung** gern an die Fachstudienberatung.

## Einschreibung/Bewerbung

---

Der Master-Studiengang *Musikwissenschaft: Kulturen der Musik im historischen, medialen und globalen Kontext* 120 LP ist **zulassungsfrei** (ohne NC).

- Mit einem deutschen Hochschulabschluss bewerben Sie sich bitte bis **31.8.** über [www.uni-halle.de/bewerben](http://www.uni-halle.de/bewerben).  
(bei Studienbeginn im Sommersemester: bis **Ende Februar**)
- Mit einem ausländischen Hochschulabschluss bewerben Sie sich bitte bis **15.6.** über [www.uni-assist.de](http://www.uni-assist.de).  
(bei Studienbeginn im Sommersemester: bis **15.12.**)

Wer das Zeugnis des ersten berufsqualifizierenden Hochschulabschlusses erst nach der Bewerbungsfrist vorlegen kann, reicht stattdessen eine Fächer- und Notenübersicht über mindestens 2/3 der zu erbringenden Studienleistungen ein. Das Zeugnis muss innerhalb von vier Monaten nach Studienbeginn nachgereicht werden.

## Aufbau und Inhalte des Studiums

Modulbezeichnung/Teilbereich	LP	empf. Sem.
<b>Spezialisierungsbereich</b> - 1 aus 4 wählen	70	
<ul style="list-style-type: none"> <li>• Historische Musikwissenschaft</li> <li>• Musik und Medien</li> <li>• Musikethnologie</li> <li>• Musikwissenschaft Integrativ</li> </ul>		
<b>„Beyond Borders“</b> - 1 aus 3 wählen	10	2. o. 3.
<ul style="list-style-type: none"> <li>• Interdisziplinäre Vertiefung</li> <li>• Praktikum</li> <li>• Projekt</li> </ul>		
Vorbereitung auf Studienabschluss und Berufsfelder	10	3.
<b>Abschlussmodul (Masterarbeit)</b>	30	4.

## Spezialisierung

Im gewählten Schwerpunkt werden **drei Pflichtmodule** belegt, die dieser Spezialisierung zugeordnet sind (Liste siehe nächste Seite), dazu **vier weitere Module** aus den jeweils anderen Bereichen. Durch diese Flexibilität ist auch der individuelle Aufbau zweier etwa *gleichgewichteter* Schwerpunkte möglich. Alle Module haben jeweils 10 LP.

### **Pflichtmodule Historische Musikwissenschaft:**

- Editionspraxis
- Epoche, Komponist\*in, Gattung, Region
- Nachdenken über Musik: Lektüre musikbezogener Texte

### **Pflichtmodule Musik und Medien:**

- Experimentelle Musik- und Medienforschung
- Mediengestützte Musikproduktion und -analyse
- Musikalische Medienkulturen

### **Pflichtmodule Musikethnologie:**

- Musikethnologisches Forschungsprojekt
- Musikethnologische Theorie
- Musikkulturen in Einzeldarstellungen

### **Pflichtmodule Musikwissenschaft Integrativ:**

- Klangkulturen
- Politik/Gesellschaft/Ritual
- Populäre Musik und Popkultur

**Zusätzliche Bedingung bei Spezialisierung auf *Historische Musikwissenschaft* oder *Musik und Medien* oder *Musikethnologie*:** Mindestens eins der vier Wahlmodule muss aus dem Bereich *Musikwissenschaft Integrativ* stammen.

Die genauen Inhalte, Lernziele, Lehrstundenumfänge und die Modulleistungen können detailliert im Modulhandbuch bzw. in der Studien- und Prüfungsordnung nachgelesen werden.

### **„Beyond Borders“**

Hohe Freiheitsgrade in diesem Wahlpflichtbereich erlauben **interdisziplinäre Vertiefung**, ein **Praktikum** oder die Realisierung eines eigenständigen **Projekts**. Alle Optionen dienen der Anbahnung späterer Berufsoptionen. Das Praktikum kann auch studienbegleitend oder in Teilzeit absolviert werden. Auch eine Teilung ist möglich.

Beispiele: eine Konzertreihe konzipieren; ein fremdes Instrument lernen oder dazu forschen; eine eigene Radiosendung machen; eine Tagung organisieren und durchführen.

## Fachstudienberatung

---

### Dr. Anna Schaefer

Institut für Musik, Medien- und Sprechwissenschaften

Abteilung Musikwissenschaft

E-Mail: [anna.schaefer@musikwiss.uni-halle.de](mailto:anna.schaefer@musikwiss.uni-halle.de)

Sitz: Kleine Marktstraße 7, 06108 Halle (Saale)

→ [www.musikwiss.uni-halle.de](http://www.musikwiss.uni-halle.de)

## Allgemeine Studienberatung

---

E-Mail: [ssc@uni-halle.de](mailto:ssc@uni-halle.de)

Telefon: 0345-5521308

Vor Ort: Studierenden-Service-Center (im Löwengebäude, Universitätsplatz 11). *Wir empfehlen eine Terminvereinbarung!*

*Offene Sprechzeiten: siehe Website*

→ [www.uni-halle.de/studienberatung](http://www.uni-halle.de/studienberatung)

## Hinweise zur Herausgabe

---

Dieses Faltblatt wird von der Allgemeinen Studienberatung herausgegeben. Die Informationen dienen der groben Orientierung, sind rechtlich nicht bindend und ersetzen nicht die Lektüre der relevanten Ordnungen. Verantwortlich für den fachspezifischen Inhalt ist die Fachstudienberatung.

Die Angaben (Stand: Januar 2024) können sich ändern.

Stets aktuelle Informationen und weitere Details zu diesem Studienangebot finden Sie unter: [www.uni-halle.de/+muwim](http://www.uni-halle.de/+muwim)

